

今シーズンのインフルエンザ発生は減少傾向となりましたので、情報の発信は終了とさせていただきます。
発生報告のご協力ありがとうございました。

小平市医師会

インフルエンザ情報

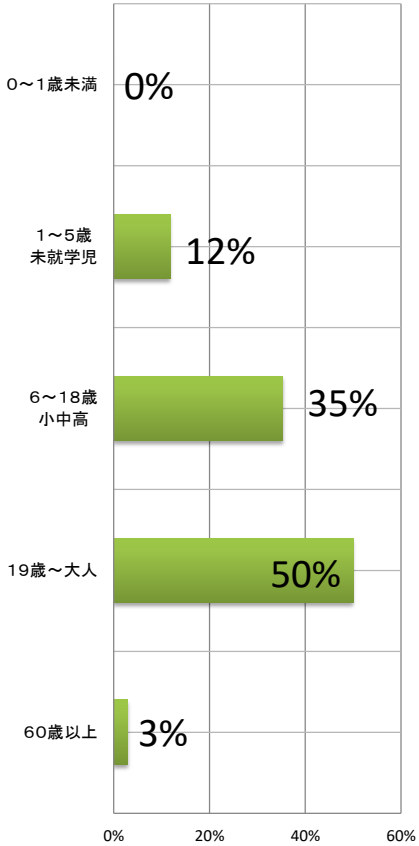
2024年4月1日（月）～2024年4月7日（日）



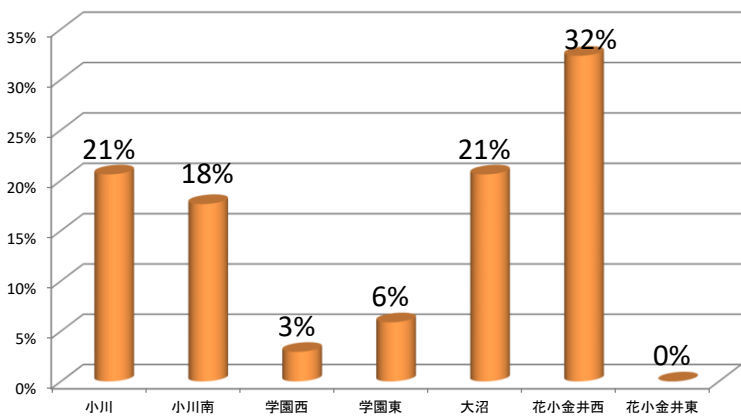
★インフルエンザ発生人数（臨床診断含）（注意）人数には応急診療所の人数は含みません。

年齢区分	人数	内訳								参考
	合計	小川	小川南	学園西	学園東	大沼	花小金井西	花小金井東	応急診療所	
0～1歳未満	0									1
1～5歳未就学児	4		1				3			2
6～18歳小中高	12		4	1	1	2	4			1
19歳～大人	17	7	1		1	5	3			4
60歳以上	1						1			
合計	34	7	6	1	2	7	11	0		8
先週分	0									0

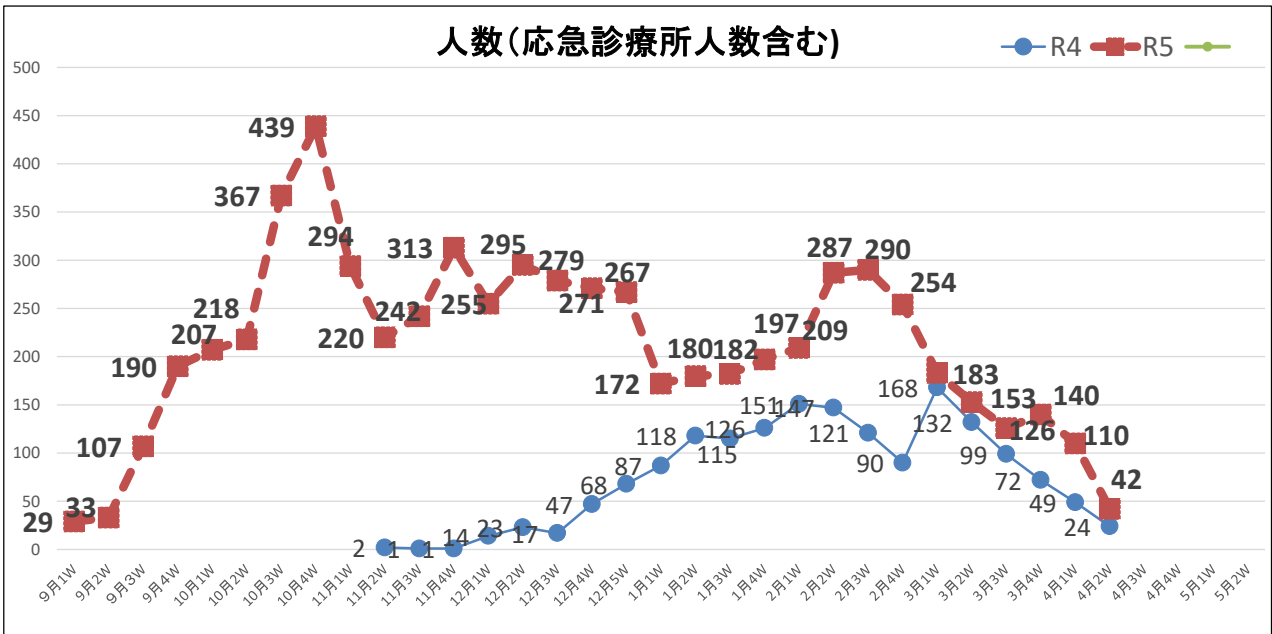
年齢別割合グラフ
(応急診療所人数含まない割合)



地区ごと発生人数割合（応急診療所人数含まない割合）



★患者数の推移



今週発生報告の42名のうち、A型8名、B型33名、臨床判断1名でした。