

医師会への報告は、月～日曜日までの1週間まとめてお願い致します。
 報告用紙がご入用の際は医師会までご連絡ください。ご協力の程よろしくお願いたします。

インフルエンザ情報

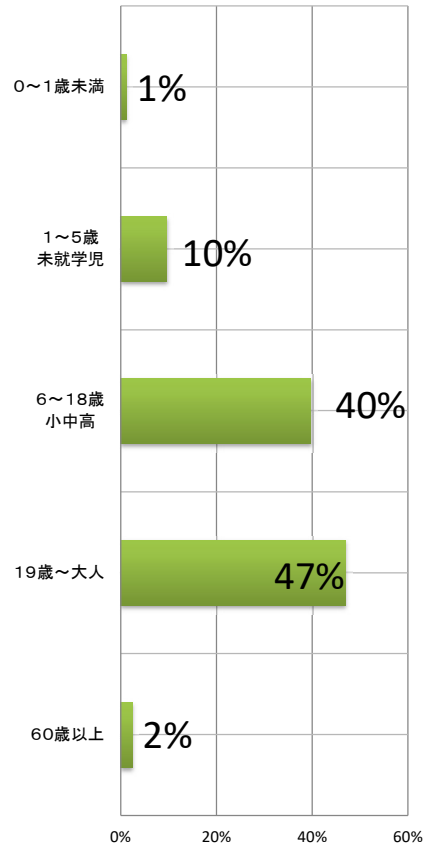
2024年3月25日(月)～2024年3月31日(日)



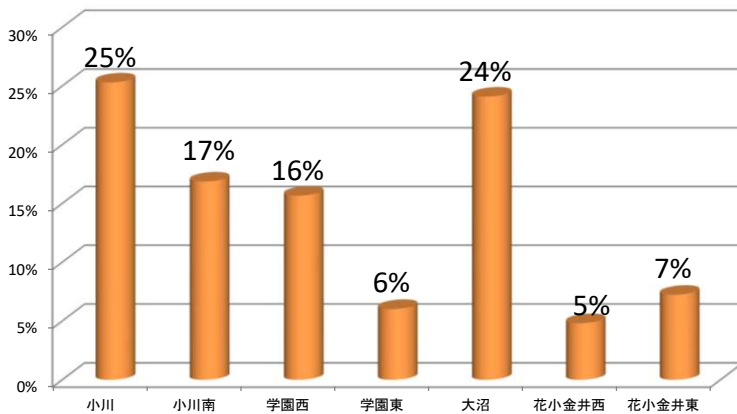
★インフルエンザ発生人数(臨床診断含) (注意)人数には応急診療所の人数は含みません。

| 年齢区分 | 人数 | 内訳 | | | | | | | 参考 |
|----------|----|----|----|-----|-----|-----|----|-------|----|
| | | 合計 | 小川 | 小川南 | 学園西 | 学園東 | 大沼 | 花小金井西 | |
| 0～1歳未満 | 1 | 0 | 0 | 1 | 0 | 0 | 0 | 0 | 1 |
| 1～5歳未就学児 | 8 | 4 | 0 | 2 | 0 | 0 | 2 | 0 | 1 |
| 6～18歳小中高 | 33 | 3 | 12 | 9 | 0 | 5 | 2 | 2 | 18 |
| 19歳～大人 | 39 | 13 | 2 | 1 | 5 | 14 | 0 | 4 | 7 |
| 60歳以上 | 2 | 1 | 0 | 0 | 0 | 1 | 0 | | 1 |
| 合計 | 83 | 21 | 14 | 13 | 5 | 20 | 4 | 6 | 28 |
| 先週分 | 0 | | | | | | | | 0 |

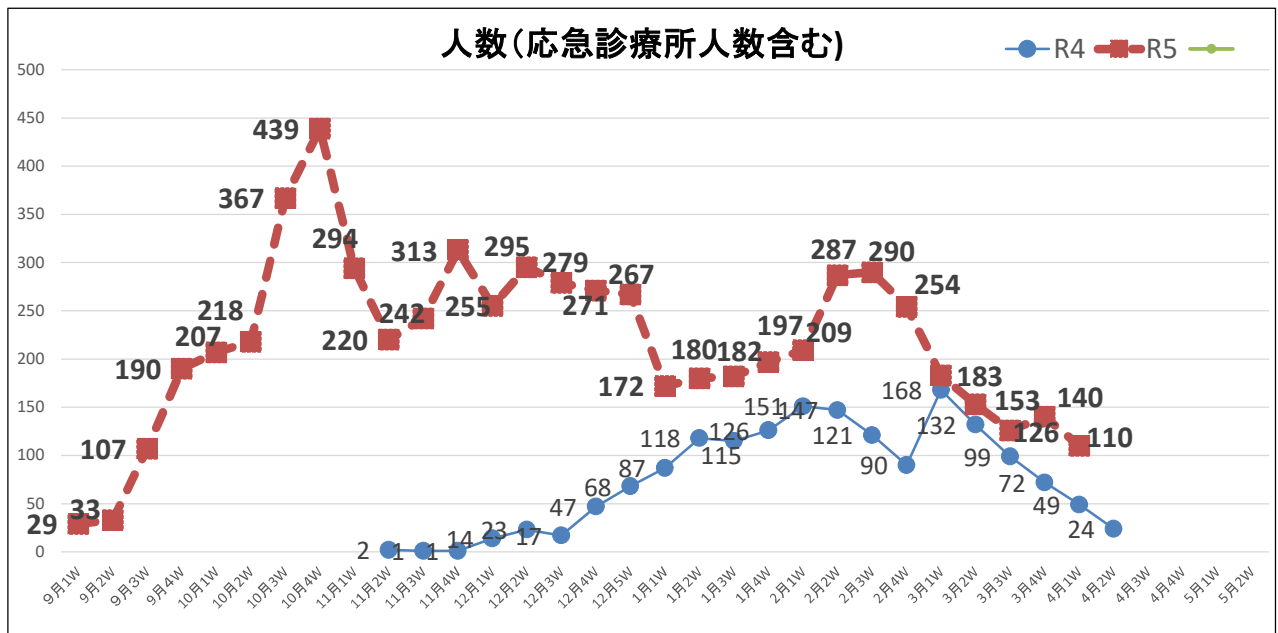
年齢別割合グラフ
(応急診療所人数含まない割合)



地区ごと発生人数割合(応急診療所人数含まない割合)



★患者数の推移



今週発生報告の110名のうち、A型20名、B型78名、臨床判断12名でした。