

医師会への報告は、月～日曜日までの1週間まとめてお願い致します。  
 報告用紙がご入用の際は医師会までご連絡ください。ご協力の程よろしくお願いたします。

# インフルエンザ情報

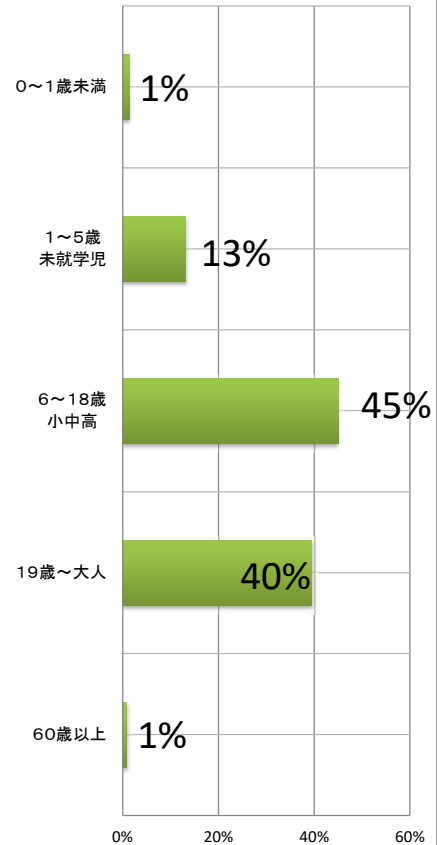
2023年11月20日(月)～2023年11月26日(日)



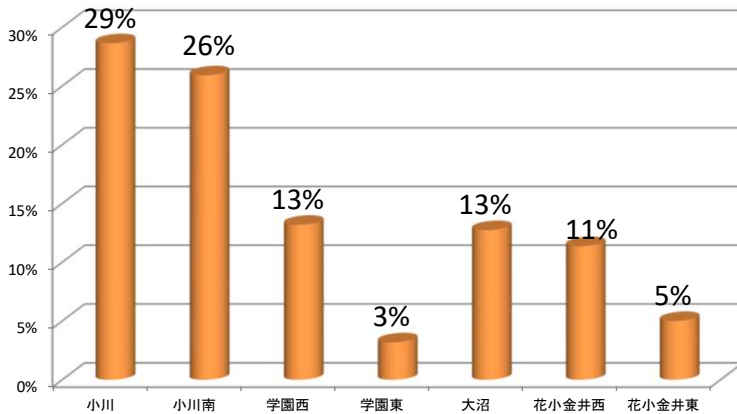
★インフルエンザ発生人数(臨床診断含) (注意)人数には応急診療所の人数は含みません。

年齢区分	人数	内訳							参考
		合計	小川	小川南	学園西	学園東	大沼	花小金井西	
0～1歳未満	3	0	2	0	0	0	1	0	2
1～5歳未就学児	29	11	7	11	0	0	0	0	9
6～18歳小中高	99	27	31	17	5	8	8	3	49
19歳～大人	87	25	16	1	2	20	15	8	32
60歳以上	2	0	1	0	0	0	1	0	1
合計	220	63	57	29	7	28	25	11	93
先週分	0								0

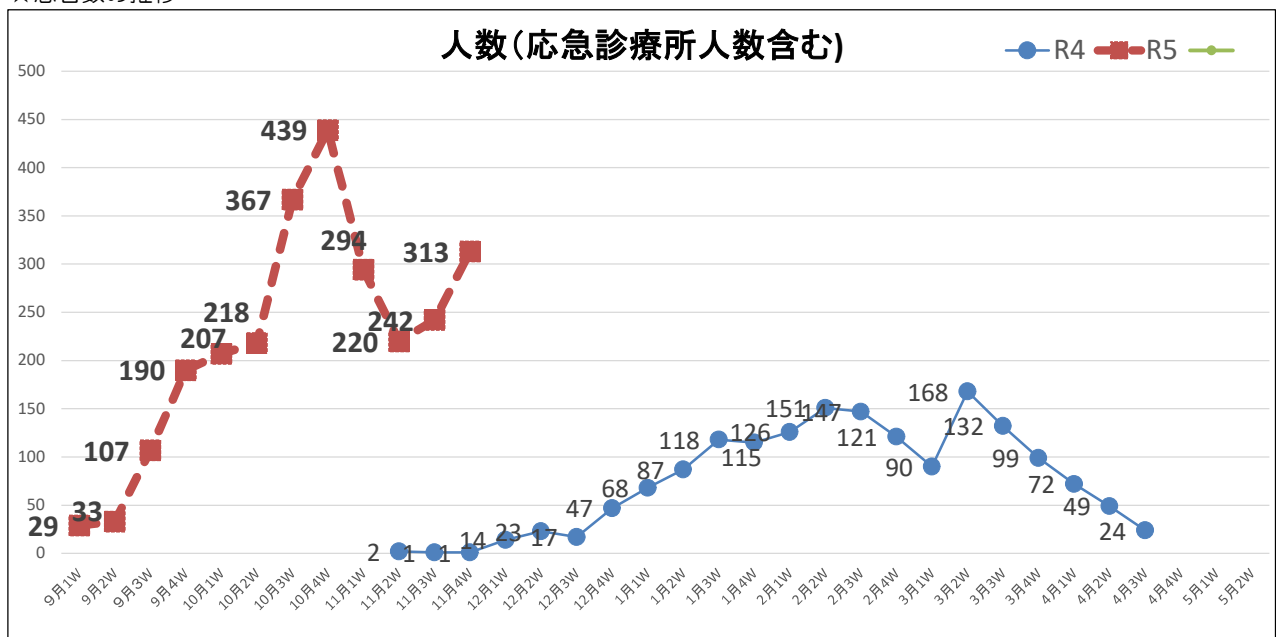
年齢別割合グラフ  
(応急診療所人数含まない割合)



地区ごと発生人数割合(応急診療所人数含まない割合)



★患者数の推移



今週発生報告の313名のうち、A型277名、B型0名、臨床判断36名でした。

【学級閉鎖情報】11/22⇒学園東小(学年閉鎖) 11/27⇒14小、7小、15小