

インフルエンザの発生が終息しましたので、情報の発信は終了とさせていただきます。
ご協力ありがとうございました。

小平市医師会

インフルエンザ情報

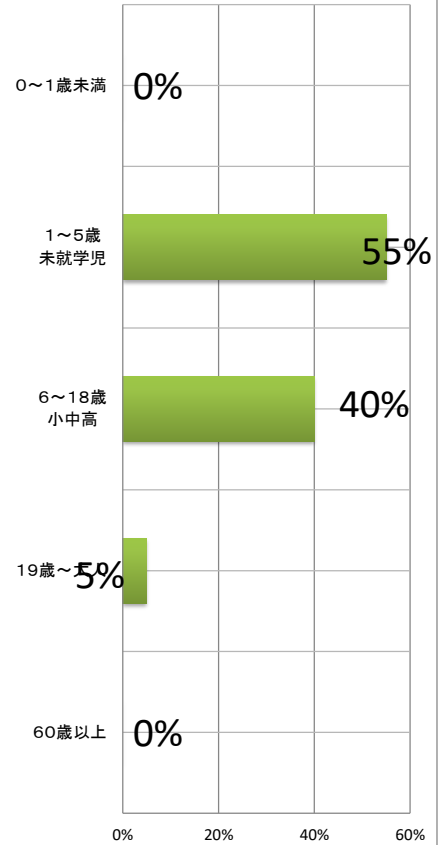
2023年4月10日（月）～2023年4月16日（日）



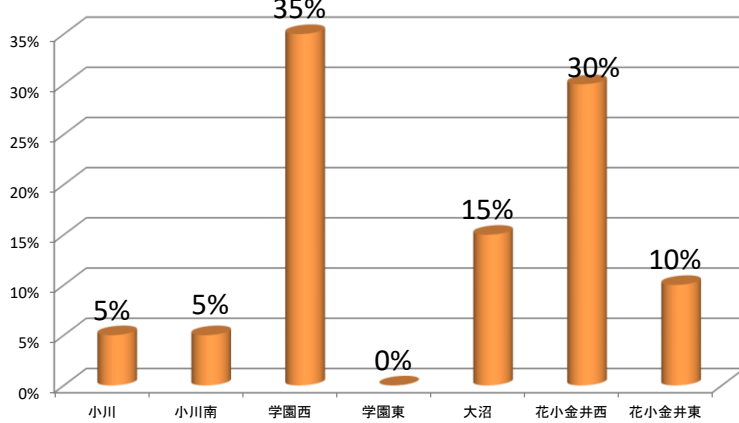
★インフルエンザ発生人数（臨床診断含）

年齢区分	人数	内訳							参考	
		地区合計	小川	小川南	学園西	学園東	大沼	花小金井西		花小金井東
0～1歳未満	0									
1～5歳未就学児	11				5		1	4	1	
6～18歳小中高	8		1	1	2		1	2	1	1
19歳～大人	1						1			3
60歳以上	0									
合計	20		1	1	7	0	3	6	2	4
先週分	0									

年齢別割合グラフ
(応急診療所人数含まない割合)

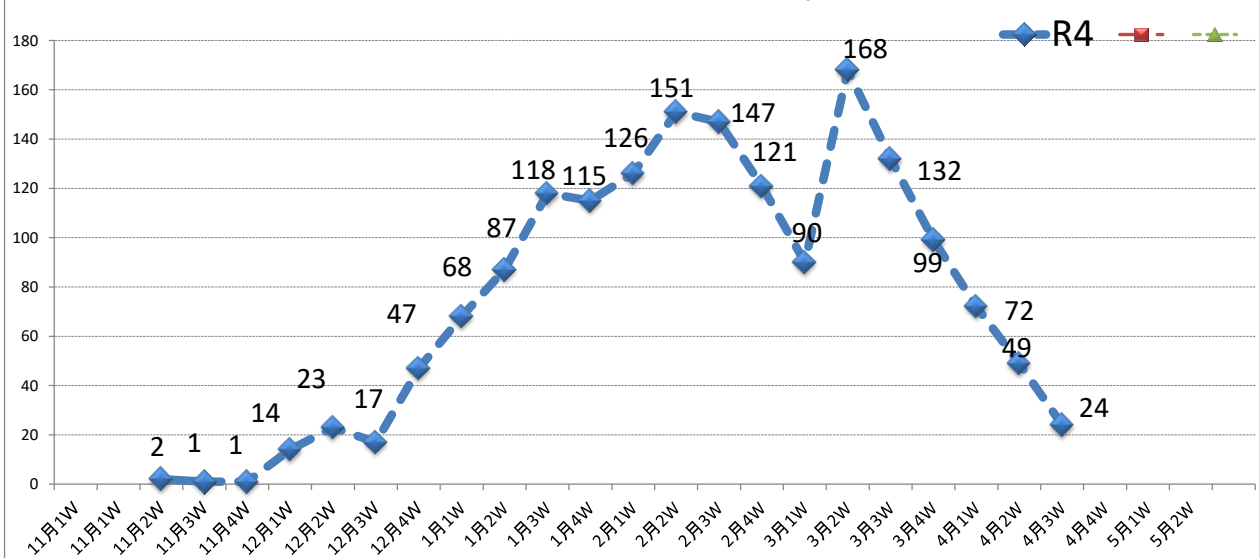


地区ごと発生人数割合（応急診療所人数含まない割合）



★過去の患者数の推移

人数（応急診療所人数含む）



※医師会への報告は、月～日曜日までの1週間まとめてお願い致します。
今週発生報告の24名のうち、A型19名、B1名、臨床判断4名でした。

【学級閉鎖情報】

なし