

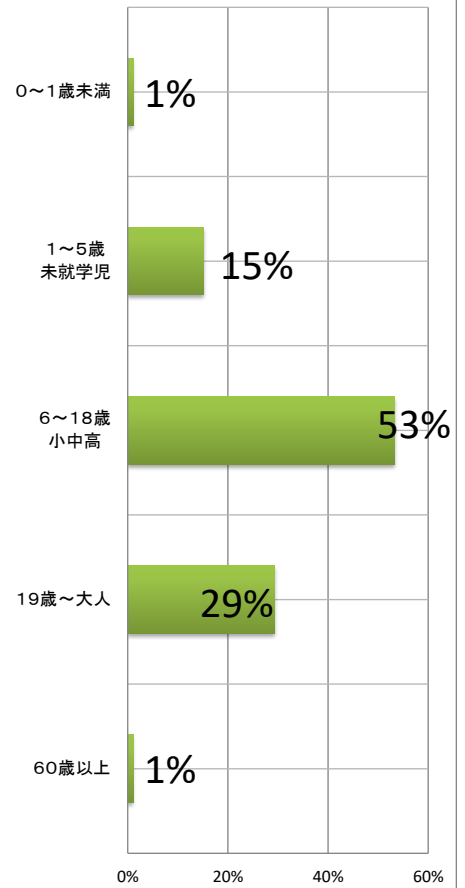
インフルエンザ情報

2023年1月16日(月)～2023年1月22日(日)

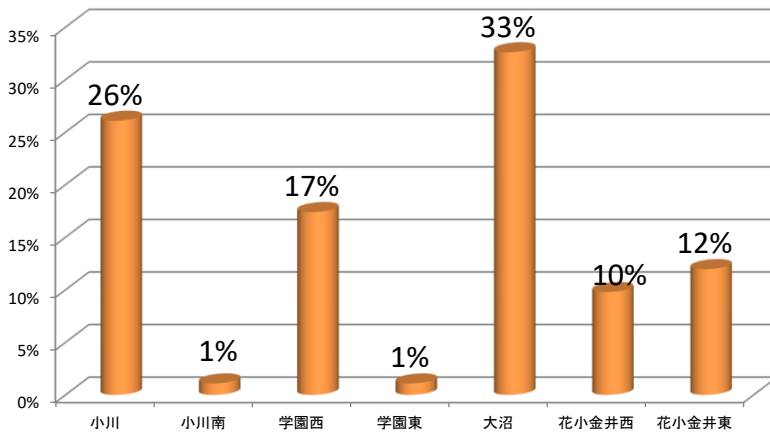
★インフルエンザ発生人数(臨床診断含) (注意)人数には応急診療所の人数は含みませ

年齢区分	人数	内訳							参考	
		合計	小川	小川南	学園西	学園東	大沼	花小金井西		花小金井東
0～1歳未満	1			1						
1～5歳未就学児	14	5		5		1	2	1	1	
6～18歳小中高	49	7	1	8	1	19	7	6	11	
19歳～大人	27	11		2		10		4	6	
60歳以上	1	1								
合計	92	24	1	16	1	30	9	11	18	
先週分	5					4	1			

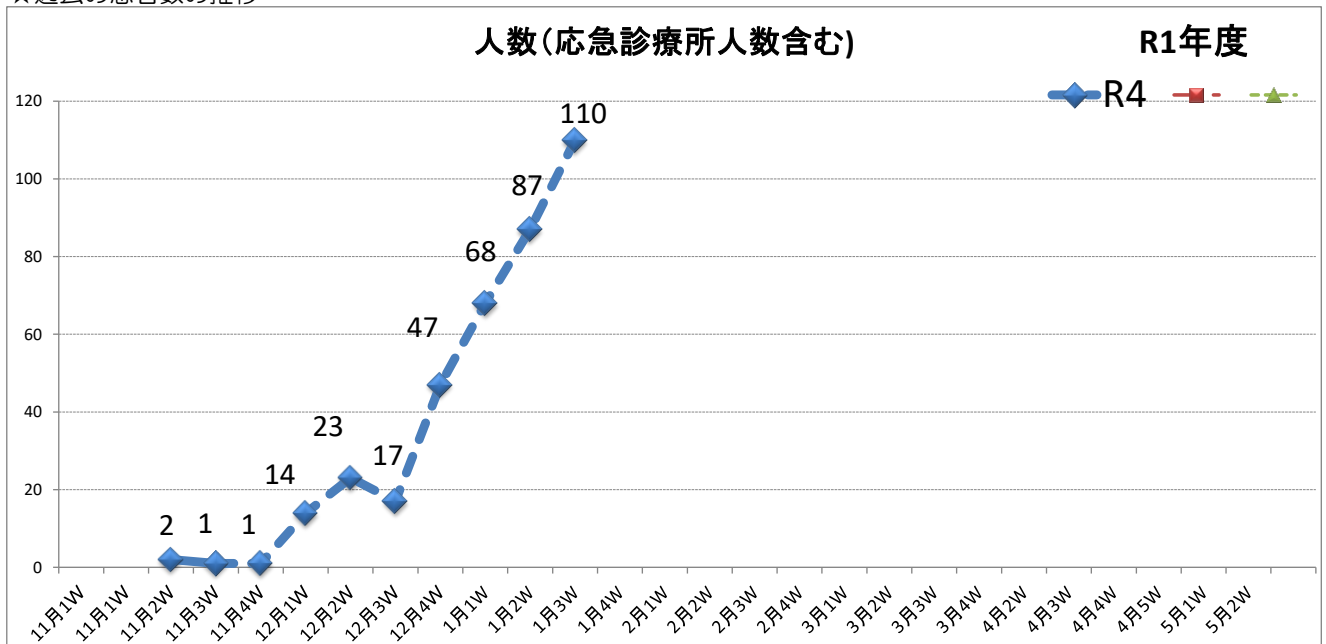
年齢別割合グラフ
(応急診療所人数含まない割合)



地区ごと発生人数割合(応急診療所人数含まない割合)



★過去の患者数の推移



※医師会への報告は、月～日曜日までの1週間まとめてお願い致します。
今週発生報告の110名のうち、A型96名、B型4名、臨床判断10名でした。

【学級閉鎖情報】

報告なし